

Daily Technical Analysis Report



بن ميراچ
لتداول الأوراق المالية

شركائك في النجاح

ميراج .. ثقة .. تميز .. إلتزام...

 www.miragebrokerage.org

 miragebrokerage.blogspot

 [mirage1online](https://www.facebook.com/mirage1online)

 [miiragebrokerageco](https://www.youtube.com/miragebrokerageco)

 [miragebrokerge1](https://twitter.com/miragebrokerge1)

التنبيه بإخلاء المسؤولية : هذا التقرير مبني على أسس التحليل الفني و المعلومات الواردة فيه يتم الحصول عليها من مصادر معروفة نعتقد في صحتها و هذا التقرير لا يعتبر توصية بالبيع والشراء إنما هو مجرد استشارة فنية والمستثمر يملك حرية البيع والشراء طبقا لقراره الاستثماري الخاص به .

ثقة .. تميز .. إلتزام

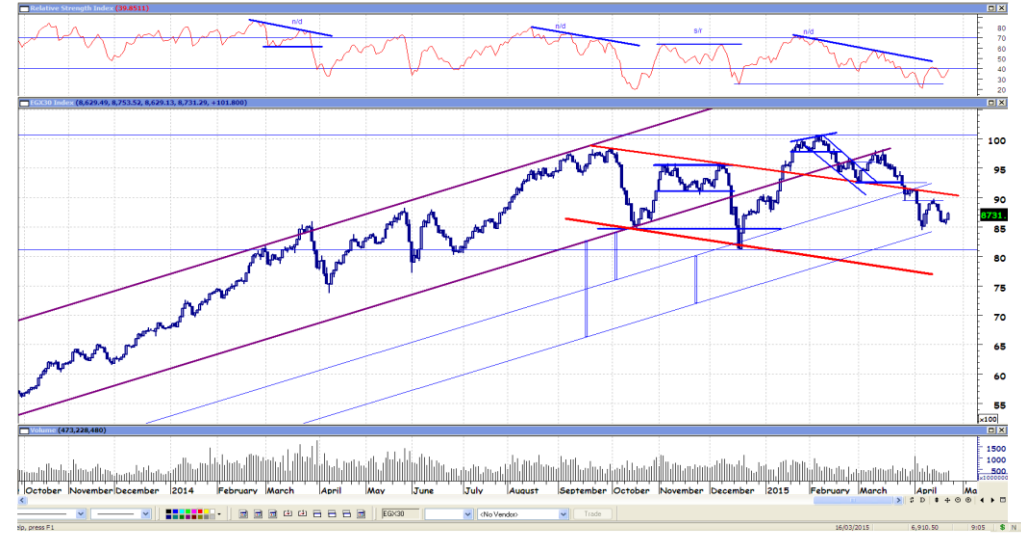
EGX70



الإغلاق: ٤٧٥

هبط المؤشر حوالي ٢٠ نقطة معلنا بذلك أيضا استكمال موجة الهبوط التي قد بداها في السابق وقد تخللها (ارتداده قصيره للخروج ليس اكثر) مستويات ٤٥٠ أصبحت تلوح في القاع ومن المعتقد ان يحاول المؤشر الوصول اليها كمستهدف هابط اخر نتوقع اليوم استكمال الهبوط مره اخري والوصل الي اول محطه عند ٤٦٠ ومازلنا ننتظر السيوله .

EGX30

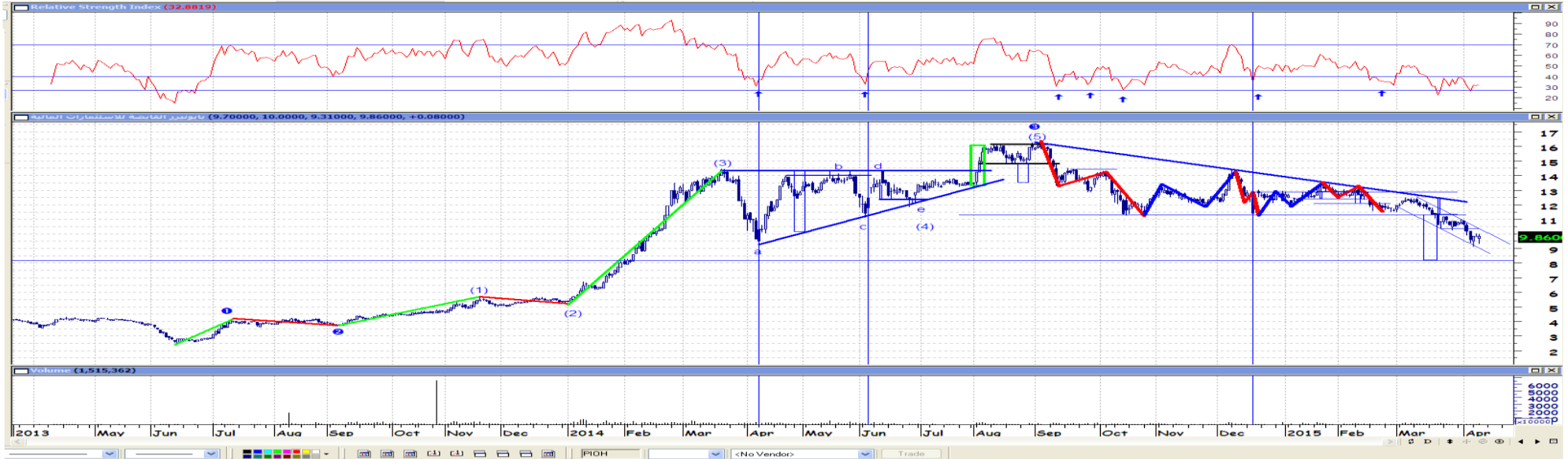


الإغلاق: ٨٤٩٣

هبط المؤشر امس اكثر من ١١٠ نقطة معلنا بذلك انتهاء موجة الصعود الاخيره التي كنا قد حذرنا منها من قبل والتعامل معها علي انها ارتداده وليس اكثر نتوقع اليوم استكمال الهبوط الي مستويات ٨٤٥٠ ثم ٨٢٠٠ ومحاولة الارتداد مره اخري وما زالت السيوله تسبب عائقا في الصعود

تحليل لاهم الاسهم

بايونيرز



- كسر السهم اهم مستوي دعم له (ايضا وقف الخساره)
بعد محاوله الصعود مره اخري عند مستويات ١٠ وظهور بيع قوي عند هذه المستويات من الممكن اعاده الشراء مره اخري عند مستويات (٨,٥٠-٩,٠٠)
دعم اول خلال الجلسة ٨,٠٠ مقاومه اولي خلال الجلسة ٨,٥٠
دعم ثاني خلال الجلسة ٧,٩٠ . مقاومه ثانيه داخل الجلسة ٨,٧٠

التنبيه بإخلاء المسؤولية : هذا التقرير مبني على أسس التحليل الفني و المعلومات الواردة فيه يتم الحصول عليها من مصادر معروفة نعتقد في صحتها و هذا التقرير لا يعتبر توصيه بالبيع و الشراء إنما هو مجرد استشارة فنية و المستثمر يملك حرية البيع و الشراء طبقاً لقراره الاستثماري الخاص به .



التنبيه بإخلاء المسؤولية : هذا التقرير مبني على أسس التحليل الفني و المعلومات الواردة فيه يتم الحصول عليها من مصادر معروفة نعتقد في صحتها و هذا التقرير لا يعتبر توصيه بالبيع والشراء إنما هو مجرد استشارة فنية والمستثمر يملك حرية البيع والشراء طبقا لقراره الاستثماري الخاص به .

جلوبال تليكوم



يحاول السهم التماسك بشكل ملحوظ عند منطقة الدعم القوية عند الـ ٣,١٥ جنيه ، مع إستمرار الثبات النسبي بأحجام التداول مما يؤهل السهم للدخول في بعض التحركات العرضية التجميعية قبل الصعود ، لذلك بالشراء التجميعي مع المتاجره.
الدعم عند الـ ٣,١٥ ثم ٣,٠٦ جنيه .
المقاومه عند الـ ٣,٣١ ثم ٣,٤٢ جنيه .

التنبيه بإخلاء المسئولية : هذا التقرير مبني على أسس التحليل الفني و المعلومات الواردة فيه يتم الحصول عليها من مصادر معروفة نعتقد في صحتها و هذا التقرير لا يعتبر توصيه بالبيع والشراء إنما هو مجرد استشارة فنية والمستثمر يملك حرية البيع والشراء طبقا لقراره الاستثماري الخاص به .

قطاع العقارات

التعليق	الاتجاه	المستهدف	المقاومة		وقف الخسائر	الدعم		الاغلاق	الكود	الاسم
			٢	١		٢	١			
مازال السهم على حركته العرضية بين الدعم و المقاومة لذلك ينصح بالشراء لتجميعي مع المتاجره ..	هابط	١١,٢٨	١٠,٧٩	١٠,٤٢	٩,٥١	٩,٢٠	٩,٥٩	٩,٧٠	TMGH	طلعت مصطفى
بعد اقتراب السهم من نقطه وقف الخساره ارتد السهم مره اخره وما زال السهم في اتجاهه العرضي التجميعي	عرضي	٤٠,٠٠	٣٨,٠٠	٣٧,٠٠	٣٠,٠٠	٣٠,٠٠	٣١,٠٠	٣١,٠٠	MNHD	مدينة نصر
السهم في اتجاه عرضي بين المقاومات والدعوم	عرضي	٦٠,٠٠	٥٩,٣٠	٥٨,٧٠	٥٦,٠٠	٥٥,٠٠	٥٦,٧٠	٥٨,٠٠	HELI	مصر الجديدة
السهم في اتجاه عرضي بين المقاومات والدعوم	عرضي	٢,٦٥	٢,٦٥	٢,٦٢	٢,٤٠	٢,٣١	٢,٤٧	٢,٥٦	PHDC	بالم هيلز
كسر السهم نقطه إيقاف الخسائر مستهدفه نقاط الدعم التاليه لذا يجب مراقبة السهم جيدا انتظاراً للأستقرار السعر لذا ينصح بالمتاجره .	عرضي	١٣	١٢,٦٠	١٢,٠٦	١١	١١,٦١	١١	١١,٢٢	OCDI	السادس من اكتوبر
تفعيل نقطه وقف الخسائر والمتاجره ب ٥٠% من المحفظه واعاده الدخول مره اخري عند نقطه الدعم	هابط	١,١٠	١,١٠	١,٠٠	٨٥.	٨٥.	٩٠.	٩٤.	EGTS	المصرية للمنتجات

قطاع الخدمات المالية

تعليق	الاتجاه	المستهدف	المقاومة		وقف الخسائر	الدعم		الاعلاق	الكود	الاسم
			٢	١		٢	١			
كسر السهم نقطة إيقاف الخسائر مستهدفه نقاط الدعم التاليه لذا يجب مراقبة السهم جيدا انتظارا للاستقرار السعر لذا ينصح بالمتاجره .	عرضي	١٥	١٤,٩١	١٤,١٩	١٣	١٢,٦٢	١٢,٩٦	١٣,٤٤	HRHO	هيرمس
تفعيل نقطه وقف الخسائر والمتاجره ب ٥٠% من المحفظه واعاده الدخول مره اخري عند نقطه الدعم الجديد	هابط	٩,٩٠	٩,٥٠	٨,٩٠	٨,٠٠	٨,٢٠	٨,٢٠	٨,٤٨	PIOH	بايونيرز
السهم في اتجاه هابط مستهدف الدعم	هابط	٠,٨٤	٠,٩٦	٠,٩٦	٠,٨٧	٠,٨٤	٠,٩٠	٠,٩٣	AMER	عامر جروب
السهم في اتجاه هابط مستهدف الدعم	هابط	٢,١٢	٢,٢٥	٢,٢٢	٢,٠٩	٢,٠٣	٢,١٢	٢,١٧	CCAP	القلعة
تفعيل نقطه وقف الخسائر والمتاجره ب ٥٠% من المحفظه واعاده الدخول مره اخري عند نقطه الدعم الجديد	عرضي	١,٦٠	١,٥٥	١,٥٠	١,٤٠	١,٤٠	١,٤٥	١,٤٧	AIND	العربية للاستثمارات
مني السهم بموجة من التراجعات أدت به للوصول لنقطة إيقاف الخسائر حيث مازال دون العزم الكافي لذا من المتوقع ان يمر ببعض عمليات البيع ، لذلك ينصح بالشراء لتجميعي مع المتاجره .	هابط	٥,٤٦	٥,٢٨	٥,١٠	٣,٥٥	٣,٥٥	٤,٠٩	٤,٣٦	ABRD	المصريون في الخارج

التنبيه بإخلاء المسؤولية : هذا التقرير مبني على أسس التحليل الفني و المعلومات الواردة فيه يتم الحصول عليها من مصادر معروفة نعتقد في صحتها و هذا التقرير لا يعتبر توصيه بالبيع والشراء إنما هو مجرد استشارة فنية والمستثمر يملك حرية البيع والشراء طبقا لقراره الاستثماري الخاص به .

قطاع الاتصالات

تعليق		المستهدف	المقاومة		وقف الخسائر	الدعم		الايغلاق	الكود	الاسم
			٢	١		٢	١			
السهم في اتجاه عرضي بين المقاومات والدعم	عرضي	١,٠٠	١,٠٠	٠,٩٧	٠,٨٨	٠,٨٦	٠,٩١	٠,٩٤	OTMT	أوراسكوم للإعلام
السهم في اتجاه هابط مستهدف الدعم	هابط	٣,١٢	٣,٣١	٣,٢٩	٣,١٢	٣,٠٨	٣,١٨	٣,٢٤	GTHE	جلوبال تيلكوم
السهم في اتجاه عرضي بين المقاومات والدعم	عرضي	١٠,١٠	١٠,١٠	١٠,٠٠	٩,٣٠	٩,٠٠	٩,٥٠	٩,٨١	ETEL	المصرية للاتصالات

قطاع المنتجات المنزلية

تعليق		المستهدف	المقاومة		وقف الخسائر	الدعم		الايغلاق	الكود	الاسم
			٢	١		٢	١			
تفعيل نقطه وقف الخسائر والمتاجره ب ٥٠% من المحفظه واعاده الدخول مره اخري عند نقطه الدعم الجديده. من الممكن التجميع في هذه المناطق واعاده البيع عند المقاومات.	هابط	٣,٥٠	٣,١٠	٣,٠٠	٢,٧٠	٢,٧٠	٢,٨٠	٢,٨١	ACGC	العربية لحليج الاقطنان
تفعيل نقطه وقف الخسائر والمتاجره ب ٥٠% من المحفظه واعاده الدخول مره اخري عند نقطه الدعم الجديده	هابط	٣,٢٠	٣,٠٠	٢,٨٠	٢,٠٠	١,٨٠	٢,٠٠	٢,١٥	APSW	العربية وبوليفارا
تفعيل نقطه وقف الخسائر والمتاجره ب ٥٠% من المحفظه	هابط	٦,٠٠	٥,٧٠	٥,٦٠	٥,٠٠	٤,٠٠	٤,١٠	٤,١٥	PRCL	العامه للخزف(شيني)

التنبيه بإخلاء المسؤولية : هذا التقرير مبني على أسس التحليل الفني و المعلومات الواردة فيه يتم الحصول عليها من مصادر معروفة نعتقد في صحتها و هذا التقرير لا يعتبر توصيه بالبيع و الشراء إنما هو مجرد استشارة فنية و المستثمر يملك حرية البيع و الشراء طبقا لقراره الاستثماري الخاص به .

قطاع التشيد والبناء

تعليق	المستهدف	المقاومة		وقف الخسائر	الدعم		الاغلاق	الكود	الاسم	
		٢	١		٢	١				
كسر السهم نقطه إيقاف الخسائر مستهدفه نقاط الدعم التاليه لذا يجب مراقبة السهم جيدا انتظارا للاستقرار السعر لذا ينصح بالمتاجره .	هابط	١,٣٠	١,٢٦	١,٢٠	١,٠٧	١	١,٠٧	١,١٤	UEGC	الصعيد العامة للمقاولات
مني السهم بموجة من التراجعات أدت به للوصول لنقطة إيقاف الخسائر حيث مازال دون العزم الكافي لذا من المتوقع ان يمر ببعض عمليات البيع ، لذلك ينصح بالشراء لتجميعي مع المتاجره	هابط	٦,٨٧	٦,٤٤	٦	٥,٣٩	٥,٠٧	٥,٣٣	٥,٣٥	SVCE	جنوب الوادي للاسمنت
كسر السهم نقطه إيقاف الخسائر مستهدفه نقاط الدعم التاليه لذا يجب مراقبة السهم جيدا انتظارا للاستقرار السعر لذا ينصح بالمتاجره .	هابط	٥	٤,٤٥	٤,٢٦	٤	٣,٤٤	٣,٨٨	٤,٠١	GGCC	الجيزة العامة للمقاولات

قطاع الكيماويات

تعليق	المستهدف	المقاومة		وقف الخسائر	الدعم		الاغلاق	الكود	الاسم	
		٢	١		٢	١				
السهم في اتجاه عرضي بين المقاومات والدعم	عرضي	٤,٣٠	٤,٣٠	٤,١٦	٣,٩٢	٣,٨٠	٤,٠٠	٤,٠٩	EGCH	كيما
السهم في اتجاه عرضي بين المقاومات والدعم	عرضي	٨,١٠	٨,١٠	٨,٠٠	٧,١٠	٦,٩٠	٧,٥٠	٧,٧٥	EFIC	المالية والصناعية
السهم في اتجاه هابط مستهدف الدعم	هابط	٣,٢٨	٣,٧٠	٣,٦٥	٣,٢٨	٣,٢٠	٣,٤٠	٣,٥٥	SMFR	سماد مصر

التنبيه بإخلاء المسؤولية : هذا التقرير مبني على أسس التحليل الفني و المعلومات الواردة فيه يتم الحصول عليها من مصادر معروفة نعتقد في صحتها و هذا التقرير لا يعتبر توصيه بالبيع والشراء إنما هو مجرد استشارة فنية والمستثمر يملك حرية البيع والشراء طبقا لقراره الاستثماري الخاص به .

قطاع الانخدية

تعليق	الاتجاه	المستهدف	المقاومة		وقف الخسائر	الدعم		الاعلاق	الكود	الاسم
			٢	١		٢	١			
السهم في اتجاه عرضي بين المقاومات والدعم	عرضي	٩,٥٠	٩,٥٠	٩,٣٠	٨,٤٠	٨,٠٠	٨,٧٠	٩,٠١	JUFO	جهينة
السهم في اتجاه عرضي بين المقاومات والدعم	عرضي	٢,٢٢	٢,٢٢	٢,١٥	١,٩٢	١,٨٤	٢,٠١	٢,٠٧	MPCO	المنصورة للدواجن
السهم في اتجاه عرضي بين المقاومات والدعم	عرضي	٢١,٤٠	٢٠,٨٠	٢٠,٢٠	١٩,٠٠	١٨,٧٠	١٩,٥٠	١٩,٩٠	EPCO	المصرية للدواجن

قطاع الموارد الاساسيه

تعليق		المستهدف	المقاومة		وقف الخسائر	الدعم		الاعلاق	الكود	الاسم
			٢	١		٢	١			
أخفق السهم في التماسك عند مستوى المقاومة القوي عند الـ ١٣ جنيه ليجد عندها بعض عمليات البيع مما يؤهل السهم للدخول في بعض التحركات العرضية ، لذلك ينصح بالشراء لتجميعي مع المتاجره .	هابط	١٣,٦٢	١٣,٢٢	١٢,٧٦	١٢,٤٥	١١,٥٦	١١,٨٠	١٢,١٧	ESRS	العز لحديد التسليح
مني السهم بموجة من التراجعات أدت به للوصول لنقطة إيقاف الخسائر حيث مازال دون العزم الكافي لذا من المتوقع ان يمر ببعض عمليات البيع ، لذلك ينصح بالمتاجره	هابط	٧,٣٠	٦,٨٦	٦,٥٥	٥,٥٨	٤,٩١	٥,٥٠	٥,٥١	IRON	الحديد والصلب
مازال السهم على تراجعته مقتربا من مستوى القاع التاريخي لذا ينصح بمراقبة السهم جيدا	هابط	٨,٤٤	٨,١٩	٧,٨٤	٧	٦,٦٤	٧	٧,١٦	ASCM	اسيك للتعدين

التنبيه بإخلاء المسؤولية : هذا التقرير مبني على أسس التحليل الفني و المعلومات الواردة فيه يتم الحصول عليها من مصادر معروفة نعتقد في صحتها و هذا التقرير لا يعتبر توصيه بالبيع والشراء إنما هو مجرد استشارة فنية والمستثمر يملك حرية البيع والشراء طبقا لقراره الاستثماري الخاص به .

قطاع الخدمات والمنتجات الصناعية

تعليق	الاتجاه	المستهدف	المقاومة		وقف الخسائر	الدعم		الايغلاق	الكود	الاسم
			٢	١		٢	١			
ننصح بالمتاجره بين مستويات الدعم والمقاومه . من الممكن التجميع في هذه المناطق واعاده البيع عند المقاومات	هابط	١,٣٠	١,٣٠	١,٢٠	٩٠.	٩٠.	٩٤.	٩٤.	ELEC	الكابلاب الكهربائية
تفعيل نقطه وقف الخسائر والمتاجره ب ٥٠% من المحفظه واعاده الدخول مره اخري عند نقطه الدعم الجديده . من الممكن التجميع في هذه المناطق واعاده البيع عند المقاومات	هابط	١٠,٠٠	٩,٥٠	٨,٧٠	٧,٠٠	٦,٥٠	٦,٨٠	٦,٨٢	CSAG	القناة للتوكيلات
تفعيل نقطه وقف الخسائر والمتاجره ب ٥٠% من المحفظه واعاده الدخول مره اخري عند نقطه الدعم الجديده . من الممكن التجميع في هذه المناطق واعاده البيع عند المقاومات	هابط	١,٢٠	١,١٥	١,١٠	٩٠	٨٠.	٨٥.	٨٥..	UASG	العربية المتحدة للسحن والتفريغ

prepared by:
Mona Moustafa
Islam Fathy
Mustafaa Ra'fat

zeinab.mostafa@miragebrokerage.net
islam.fathi@miragebrokerage.net
mustafa@miragebrokerage.net

التنبيه بإخلاء المسؤولية : هذا التقرير مبني على أسس التحليل الفني و المعلومات الواردة فيه يتم الحصول عليها من مصادر معروفة نعتقد في صحتها و هذا التقرير لا يعتبر توصيه بالبيع والشراء إنما هو مجرد استشارة فنية والمستثمر يملك حرية البيع والشراء طبقا لقراره الاستثماري الخاص به .

ثقة .. تميز ... إلتزام